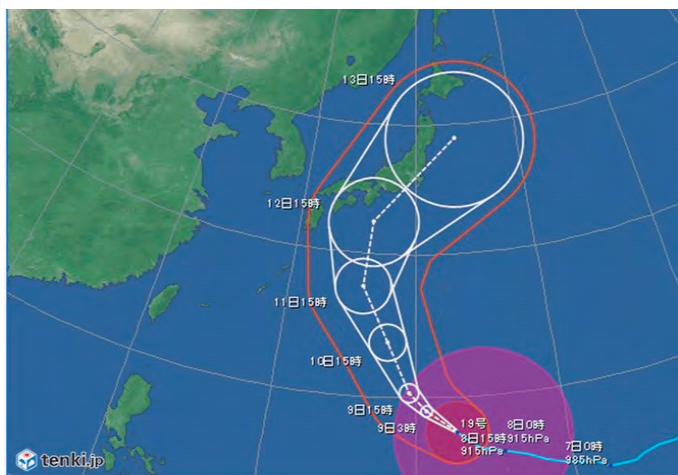


大型で強い台風19号

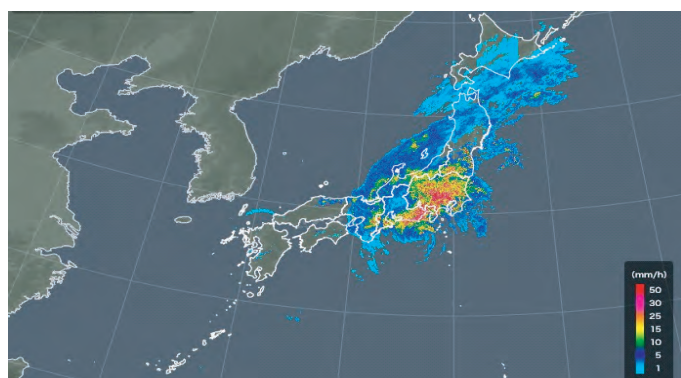


台風19号進路予想

台風19号は、10月12日(土)午後7時、強い勢力のまま伊豆半島に上陸し、各地に甚大な被害をもたらしました。

島田市では人的被害はなく、河川の氾濫もありませんでしたが、危険水位を超えた河川が4河川、越水は3河川、また、一部の道路では、片側交互通行の規制がありました。

12日午後6時には全域に避難勧告が発令されましたが、翌13日朝6時に解除されました。これまでにない風雨でしたが、幸い、大きな被害の報告はなく、工場も週明けより通常通りの操業ができました。



気象協会12日15時

台風は想定雨量を超え、東海、関東、東北と列島を縦断しました。各地で河川の急激な増水に堤防が耐えきれず決壊し、国土交通省によると、長野県の千曲川、宮城、福島両県内の阿武隈川など7県の59河川90カ所で堤防決壊が確認されました。

(10/17日まとめ)

Toyota Social FES2019

10月13日「静岡県の美しい自然と野生生物を守ろう!」をテーマに、静岡県牧之原市の相良海岸で堆砂垣(たいさがき)作りと海岸清掃を行いました。

前日までの台風一過の晴天に恵まれ、波も落ち着いた海岸で開催することができました。

相良海岸はアカウミガメの産卵が確認できる自然豊かな海岸です。堆砂垣とは、アカウミガメが上陸できる砂浜を守るための垣根のことであり、砂浜に竹などを並べ、強風で飛ばされる砂をせき止めて、砂浜の流出を防ぐものです。



ミュージカル Honu by The Sea

ハワイの海を舞台に海洋保護の大切さや友情を子供たちへ伝えるミュージカル・ファンタジー「ホヌ・バイ・ザ・シー」が10月12～14日にかけて葛西臨海水族館で開催されました。

開園30周年記念イベントにあわせ、2016年から4年連続での日本公演となりました。来年はぜひ会場に出向いてみてはどうでしょうか。*ホヌ=ハワイ語でウミガメのこと。

JS環境委員会短信

10月号に続き今月号も台風の被害について特集しています。温暖化による異常気象が気になります。WMO(世界気象機関)では、国連気候行動サミットにおいて二酸化炭素の削減が急務だと指摘しています。私達も身近なところから削減にむけて行動しましょう。

島田PC 環境委員会

環境管理責任者: 久保野正美

島田PCサイト責任者: 青島雄之

事務局: 西村吉昭

